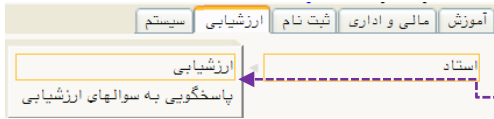


راهنمای ارزشیابی

۱- شرکت در ارزشیابی اساتید برای کلیه دانشجویان از مسیر: ارزشیابی <<< استاد <<< ارزشیابی **الزامی است.**



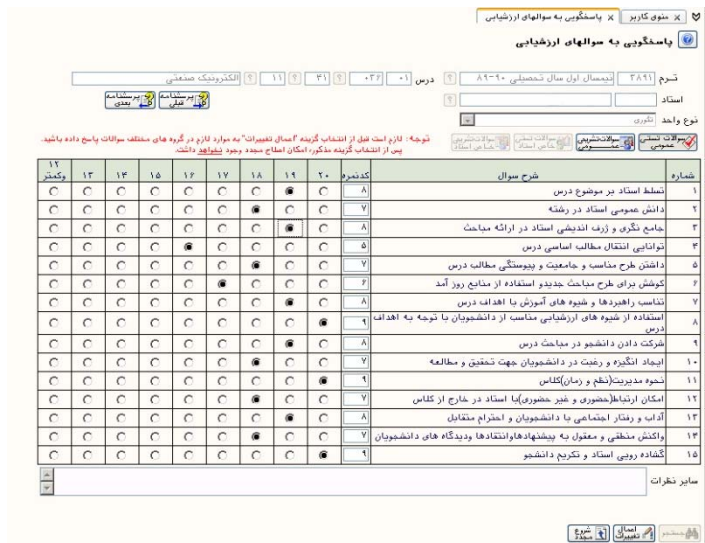
۲- پس از انتخاب پردازش مورد نظر لیست دروسی از دانشجو که برای ارزشیابی تعیین شده اند به صورت خودکار نمایش داده می شود. جهت پاسخ به سوالات ارزشیابی مربوط به هر درس باید روی ستون وضعیت روی عبارت **انتخاب** کلیک شود. مراحل کار در شکل زیر نمایش داده شده است:



۳- پس از کلیک نمودن روی گزینه انتخاب سوالات درس مربوطه نمایش داده می شود. جهت اعلام نظر کافی است روی آیکن کلیک شود. پس از پاسخ به تمامی سوالات درس مورد نظر گزینه **تغییرات اعمال** انتخاب شود.

۴- توجه شود که پس انتخاب گزینه دیگر امکان تغییر در پاسخ ها وجود نخواهد داشت.

۵- پس از پاسخ به سوالات درس مربوطه پیغام پاسخ های شما ثبت گردید نمایش داده می شود، برای پاسخ گوئی به سوالات درس بعدی گزینه **انتخاب** شود. پس از پاسخ گوئی به سوالات ارزشیابی کلیه دروس پیغامی با موضوع اینکه درس دیگری برای ارزشیابی وجود ندارد در پایین صفحه نمایش داده می شود. با انتخاب گزینه می توان به صفحه اول بازگشت نمود.



۶- پس از بازگشت به صفحه اول لیست دروس ارزشیابی شده نمایش داده می شود. توجه شود که در ستون وضعیت برای هر درس عبارت **کامل شده** درج شده باشد.

